

Obec Biskupice na základě § 39 zákona č. 128/2000 Sb. o obcích zveřejňuje svůj záměr bezúplatně převést následující nemovitý majetek: pozemky v katastrálním území Biskupice u Jevíčka, dle geometrického plánu č.204-508/2010 ze dne 9.8.2010 vyhotoveným Geodézií Svitavy, parcelní číslo :


979/14 ostatní plocha - silnice o výměře 314 m²

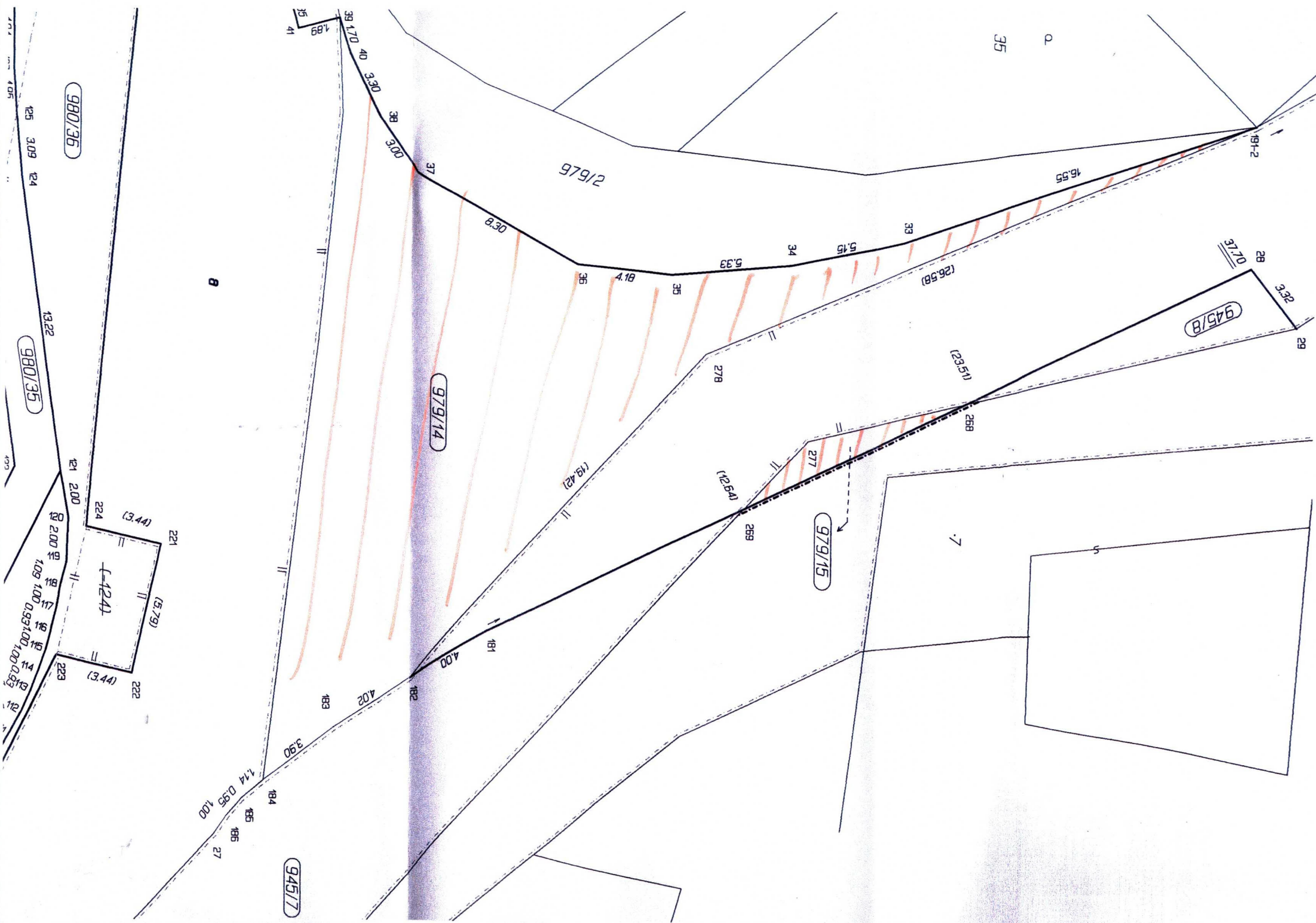
979/15 ostatní plocha - silnice o výměře 8 m²

980/36 ostatní plocha - silnice o výměře 351 m²

vyvěšeno dne: 7. 12. 2010

sejmuto dne:

OBEC
Biskupice u Jevíčka
539 43

Dalibor Šebek
starosta obce



35

Q

979/2

19+2

15.55

37.70

3.32

945/8

(26.58)

(23.51)

979/14

278

979/15

7

980/36

980/35

125 3.09 124

13.22

121 2.00

224

(3.44)

221

(5.79)

(12.41)

222

(3.44)

223

1.74 0.95 1.00

184

185

186

27

945/7

4.00

181

(19.42)

(12.54)

269

277

7

8.30

36

4.18

35

5.33

34

5.15

33

(26.58)

35

1.89

39 1.70

40

3.20

38

3.00

37

8

105

105

105

105

105

105

105

105

105

105

105

105

105

105

105

105

105

105

105

105

